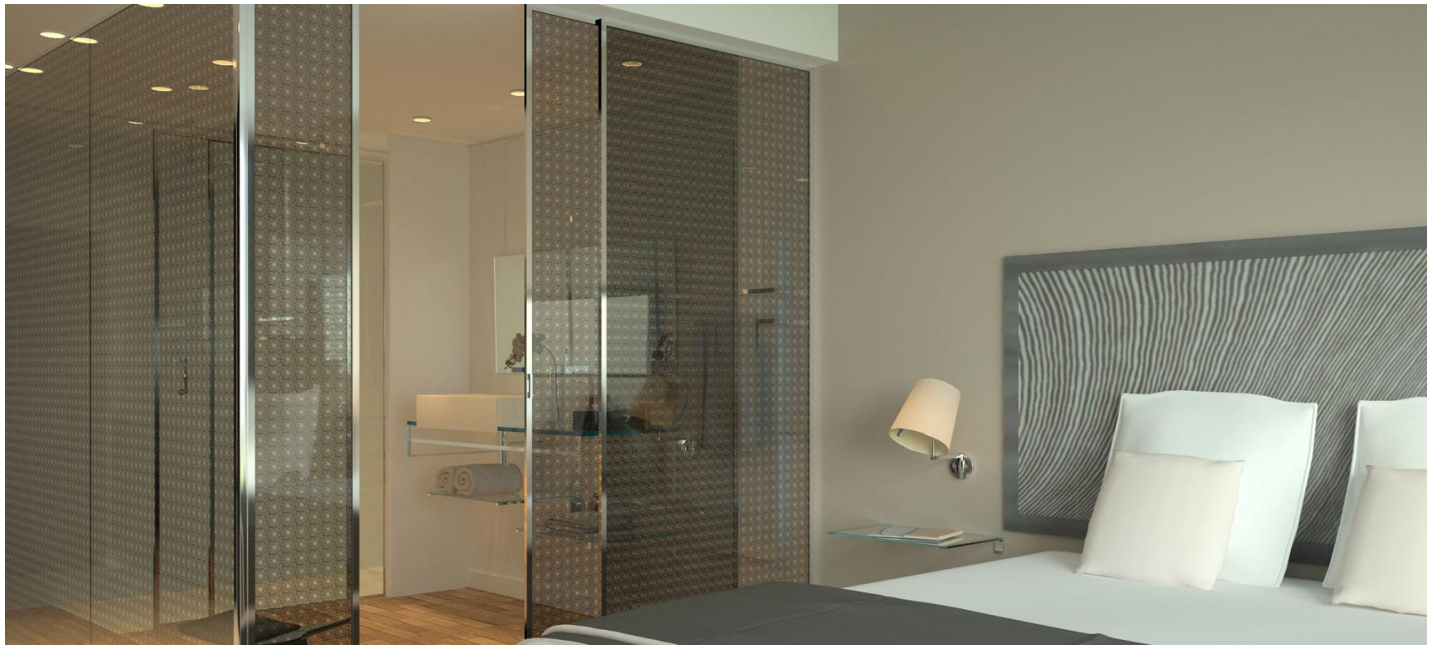


WANDVERKLEIDUNGEN



WANDVERKLEIDUNGEN

Gläserne Wandverkleidungen für mehr Licht im Raum

Farbig lackiert, verspiegelt oder individuell bedruckt, fangen gläserne Wandverkleidungen Licht ein. Durch ihre dezente Eleganz vermitteln sie Ruhe und gehobene Aufenthaltsqualität, werten schlichte Räume auf und individualisieren. Rundumverkleidungen aus lackiertem Glas machen Foyers zu repräsentativen Visitenkarten. In Museen, Messen oder öffentlichen Bauten transportieren gläserne Wand- oder Säulenverkleidungen komplexe, aufgedruckte Informationen oder geben Orientierung als attraktives Leitsystem. Unternehmen strukturieren Bereiche durch farbige Codierung auf raumhohen Glaspaneelen. Verspiegelte Wände in Aufzugskabinen vermitteln optische Weite und damit auch auf kleinem Raum Wohlempfinden. Verkaufs- und Ausstellungsflächen im Ladenbau gestalten durch verspiegelte Wandpaneele dynamische Perspektivwechsel. In hochwertigen Sanitäranlagen und Hotelbadezimmern verbinden gläserne Wandverkleidungen Aspekte des Corporate Designs mit funktionalem Spritzschutz, Pflegeleichtigkeit und Hygiene. Auch im privaten Bereich gewinnen Wandverkleidungen zunehmend an Stellenwert. Im Zuge von Sanierungsmaßnahmen verdecken sie mit geringem Montageaufwand und großer Wirkung unansehnliche Fliesenspiegel in Küche oder Bad. Eine Idee, die sich auch in immer mehr Neubauten durchsetzt. Durch die Leuchtkraft und die individuellen Gestaltungsmöglichkeiten von Glas wirken fugenlose Wandverkleidungen noch nach vielen Jahren unverändert attraktiv und persönlich.



PLANILAQUE® EVOLUTION



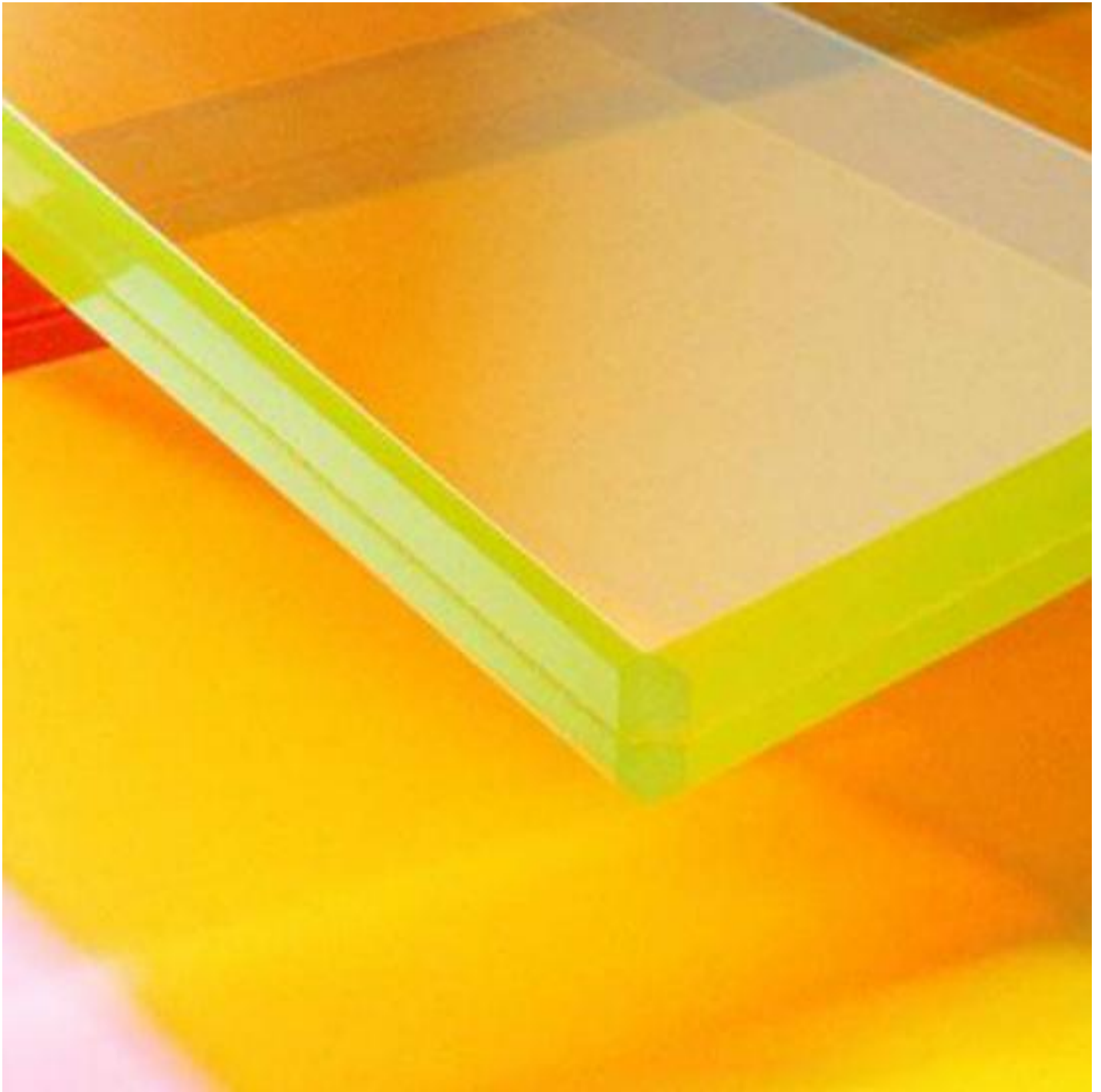
Spiegel von Saint-Gobain



PICTUREit



Farbiges und Lackiertes Glas für eine tolle Innendekoration



SGG STADIP COLOR

[Finden Sie einen Verarbeiter / Händler](#)