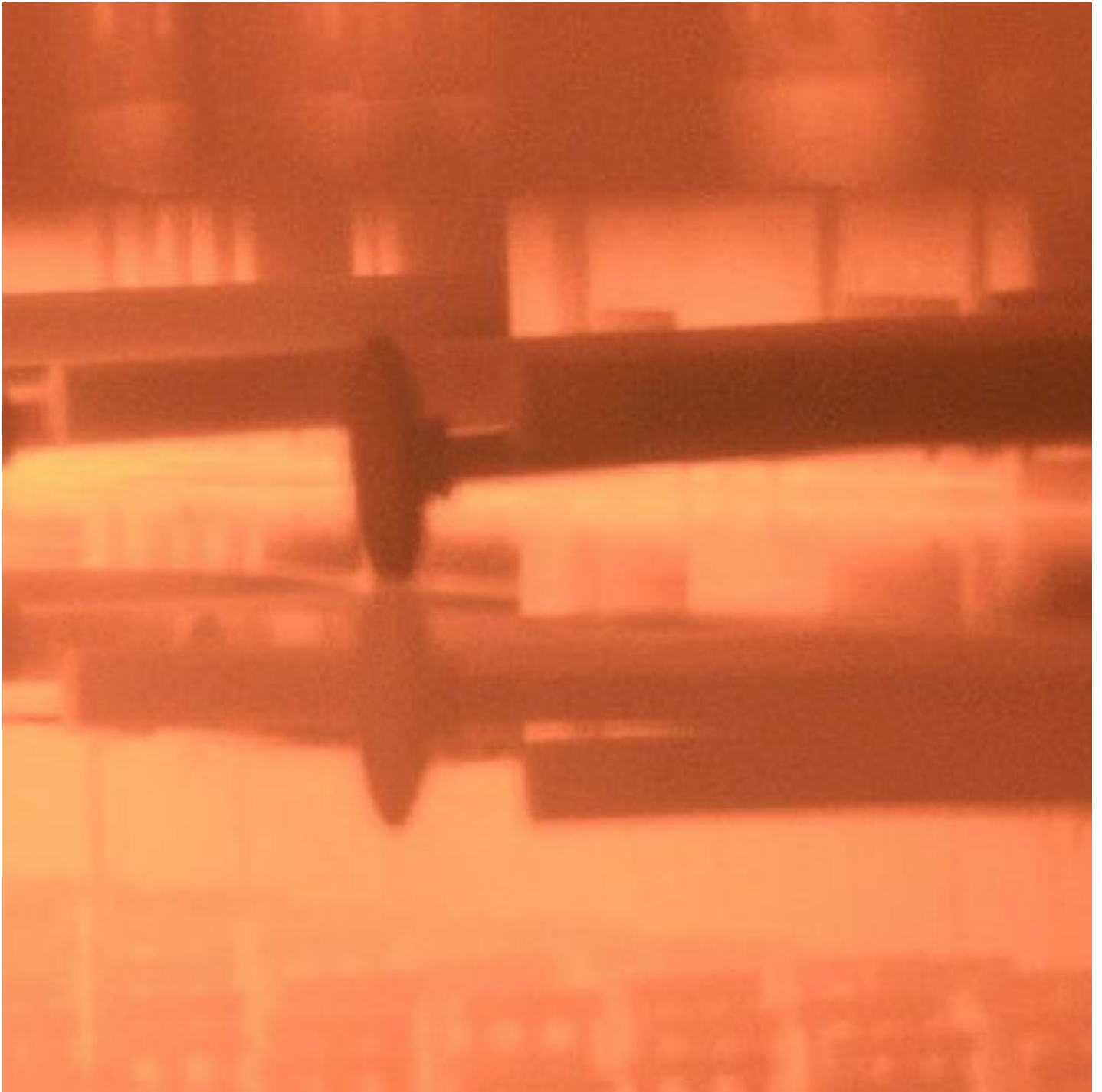


# SGG CONTOUR



## Beschreibung

CONTOUR ist ein gebogenes, nicht vorgespanntes Floatglas. Das im Schwerkraftverfahren verformte CONTOUR-Glas wird als Flachglas bis zum Transformationsbereich auf ca. 600°C erhitzt. Bei Erreichen des Erweichungspunktes passt sich das Glas der Biegeform an und wird dabei entsprechend dem gewünschten Biegeradius gebogen. Nach dem Biegeprozess wird das Glas wieder langsam und kontrolliert auf Raumtemperatur abgekühlt. Man bezeichnet dieses Verfahren auch als Schwerkraftbiegen.



Entdecken Sie die Floatglas-Herstellung



TRENNWÄNDE



FENSTER



Fassaden und Vorhangfassaden innovative, leistungsfähige Produkte



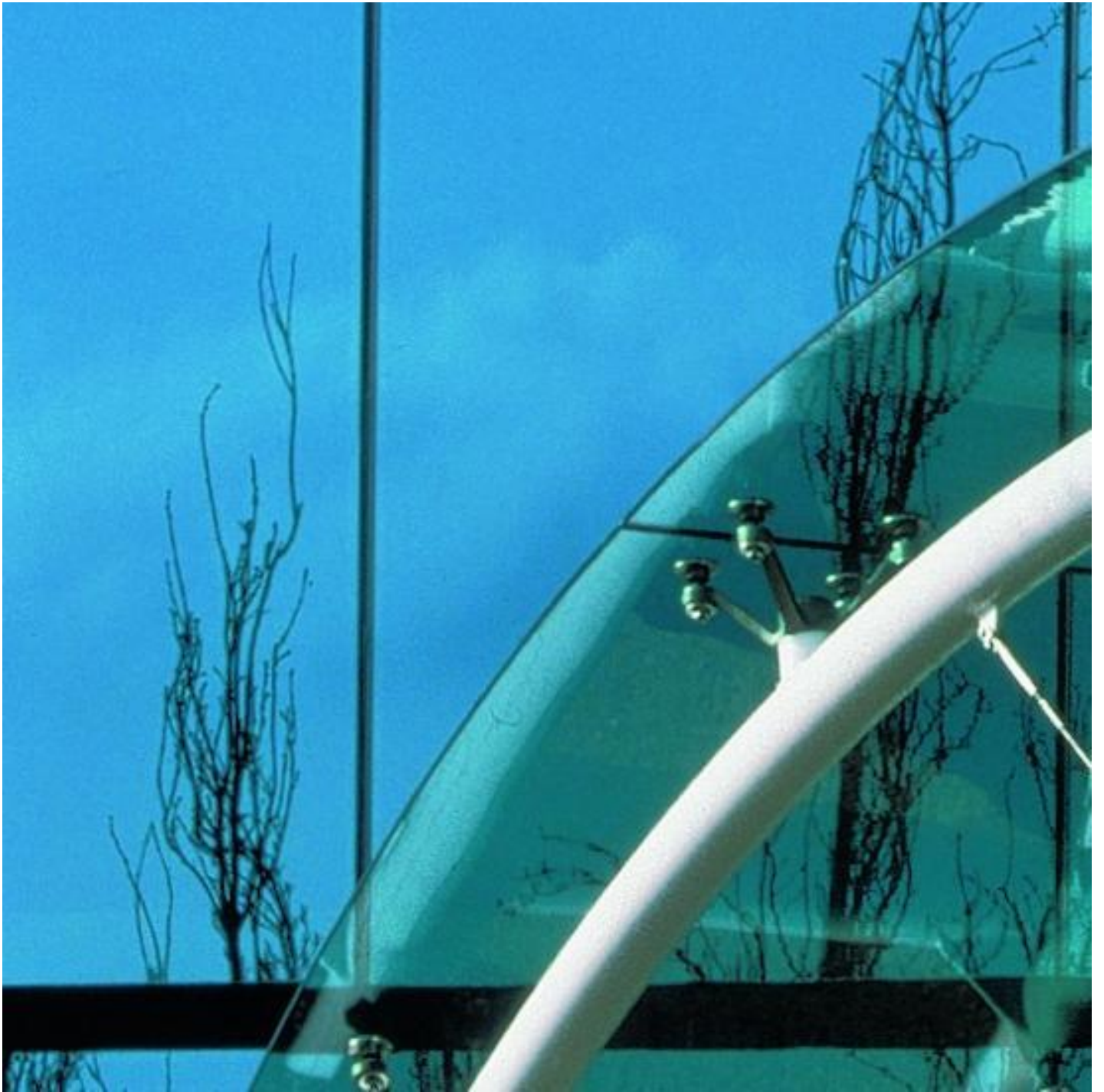
Fassadensysteme -starke und ästhetische Fassaden

[Finden Sie einen Verarbeiter / Händler](#)

**Weitere Gläser der Contour-Produktreihe**



SGG CLIMATOP / CLIMAPLUS CONTOUR



SGG SECURIT CONTOUR





SGG STADIP CONTOUR

[Finden Sie einen Verarbeiter / Händler](#)