

ISOLIERGLAS MIT SPROSSEN



Beschreibung

Wiener Sprosse

Eine 'Wiener Sprosse' besteht aus eingebauten Abstandhalterprofilen, die keinen Kontakt zu den Glasoberflächen haben. Das Abstandhalterprofil ist um einige mm dünner als der Scheibenzwischenraum. Auf den äußeren Glasoberflächen werden Sprossenprofile aufgesetzt, so dass der Eindruck eines kleinteiligen Echtsprossen-Isolierglases entsteht, ohne dass die Scheibe geteilt ist.

Dekor Sprosse

Speziell geformte und farblich behandelte Sprossenprofile sind im Scheibenzwischenraum angeordnet. Diese sind direkt durch das Glas sichtbar und sollen den Eindruck einer Glasteilung vermitteln. Auch diese Profile sind etwas dünner als der Scheibenzwischenraum.



FENSTER



SGG CLIMAPLUS® SAFE / SGG CLIMAPLUS® PROTECT



CLIMAPLUS / CLIMATOP XN PROTECT



CLIMATOP XN Light



CLIMATOP / CLIMAPLUS XN ACOUSTIC & XN SILENCE



ISOLIERGLAS MIT SONNENSCHUTZ



CLIMAPLUS / CLIMATOP XN



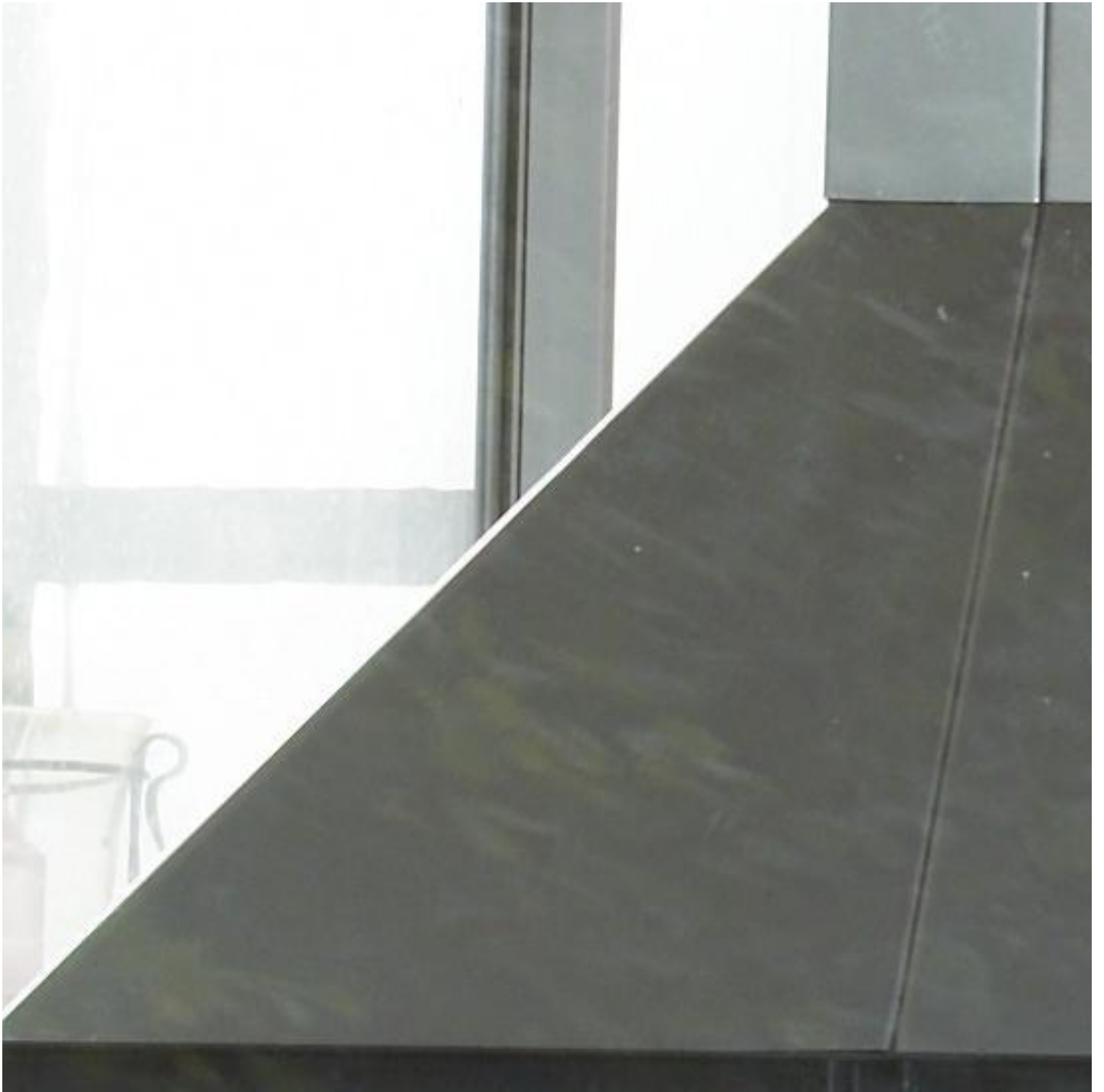
CLIMAPLUS / CLIMATOP XN SAFE

[Finden Sie einen Verarbeiter / Händler](#)

Weitere Isoliergläser



ISOLIERGLAS MIT SONNENSCHUTZ



CLIMAPLUS / CLIMATOP XN SAFE



SGG CLIMAPLUS® SAFE / SGG CLIMAPLUS® PROTECT



CLIMATOP / CLIMAPLUS XN ACOUSTIC & XN SILENCE



CLIMAPLUS / CLIMATOP XN



CLIMATOP XN Light



SGG CLIMATOP / CLIMAPLUS CONTOUR



CLIMAPLUS / CLIMATOP XN PROTECT

[Finden Sie einen Verarbeiter / Händler](#)